

农药登记证号：PD20101191

# 巴斯夫® 艾法迪®

22% 氰氟虫腙  
悬浮剂

杀虫剂

## 灭稻纵，又快又狠！

- 施药后最快15分钟内停止取食，快速保护叶片
- 大小虫都可防治，使用时间更灵活
- 新型作用机理，解决稻纵抗性问题的



扫一扫巴斯夫微信  
了解更多产品信息

**BASF**  
We create chemistry

沪(浦)农药广审(文)20180049

### 产品特点：

- 艾法迪有效成分为氰氟虫腙，是德国巴斯夫公司开发的一种全新杀虫剂。
- 其功能是阻断害虫神经系统钠离子通道，使虫体麻痹，最终饥饿致死。
- 施药后最快15分钟内害虫即停止取食，避免了害虫对农作物的继续破坏。
- 兼具胃毒和触杀作用，对各龄期的靶标害虫幼虫都有效。
- 新型作用机制，可作为病虫害综合治理及抗性管理的有效工具。
- 可有效防治水稻稻纵卷叶螟及甘蓝小菜蛾、甜菜夜蛾成虫及幼虫。

### 使用技术及方法：

作物	防治对象	制剂用药量	使用方法	
甘蓝	小菜蛾	1050-1200毫升/公顷	70-80 毫升/亩	低龄幼虫高发期开始用药，每季作物施药2次，间隔7-10天。
	甜菜夜蛾	900-1200毫升/公顷	60-80 毫升/亩	防治小菜蛾选用规定用药量的高剂量，安全间隔期为5天
水稻	稻纵卷叶螟	450-750毫升/公顷	30-50 毫升/亩	低龄幼虫高发期开始用药，每季作物施药1次，安全间隔期为21天。

- 虫害发生较轻或防治低龄幼虫时使用登记剂量范围内低剂量；虫害发生较重或防治高龄幼虫时使用登记剂量范围内高剂量。
- 本制剂无内吸作用，喷药时应使用足够的喷液量，以确保作物叶片的正反面能被均匀喷施。
- 大风天或预计1小时内有雨，请勿施药。

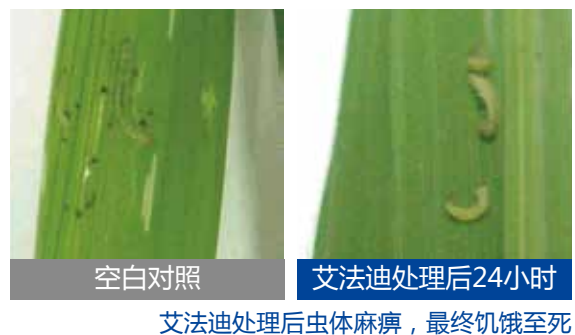
### 施用艾法迪后，害虫死亡过程。



### 试验效果



### 室内试验效果



### 田间试验效果

